

『 店内蛍光灯LED化ご提案書 』

蛍光灯型LED照明



消費電力: 17W
入力電圧: 90~140V
周波数 : 47~63Hz
力率 : >0.95
使用温度: -40~70度
保存温度: -40~95度
適用湿度: 5~90%
設計寿命: 50,000時間

エ・リアル蛍光灯型LED照明とは

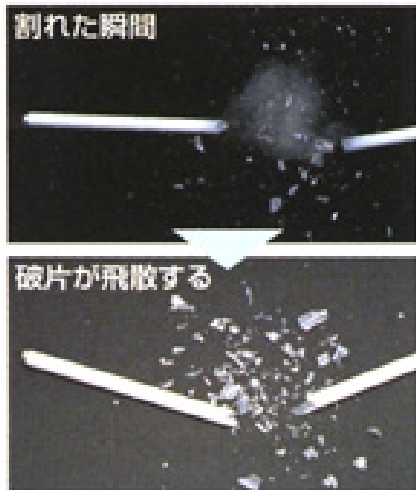
- 従来の蛍光灯12,000時間と比較し、設計寿命が50,000時間と**4倍**、**照明器具・工事費用を削減**できます。
- 1灯17Wと省電力で、従来の省エネ型蛍光灯40W型と比較しても60%**間引き効果と同様の電力**で使用できます。
- 発熱が少なく、夏場の**冷房効果を格段に向上**させます。
- 万が一の落下・衝撃が加わっても**飛散の恐れがありません**。
- 紫外線を殆ど含まない為、嫌な**害虫を軽減**できます。
- 蛍光灯に比べ、**ちらつきが殆ど無く**、目の疲れ等も軽減できます。
- 産業廃棄物の排出コストを軽減でき、**環境対策にも貢献**できます。

☆節電、Co2排出量削減、地球温暖化防止に取り組みましょう。

蛍光灯型LED照明



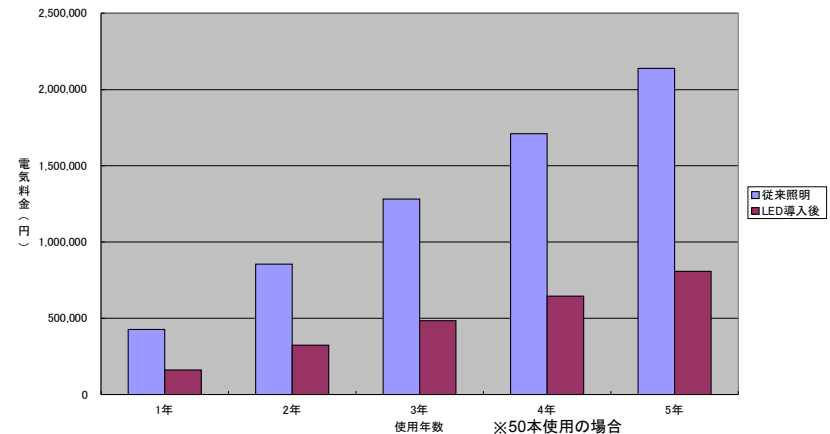
<千葉新工場2F作業ルーム及びオフィス実例>

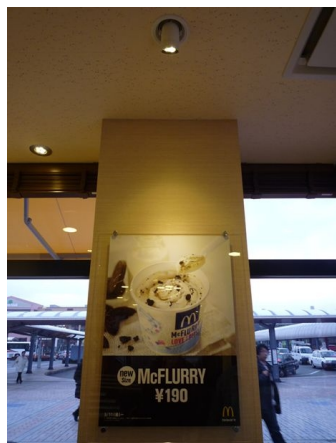
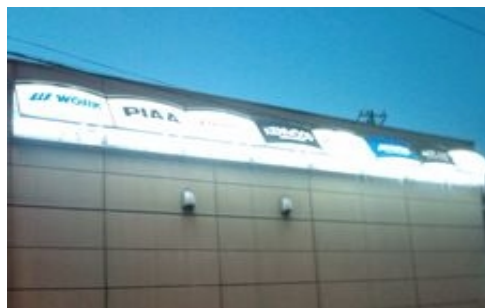


表面材質はポリカーボネイト・アルミですので、万が一の飛散の心配もありません。

安定器・インバーターは長年使用すると初期の数倍、電力を消費します。蛍光灯型LED照明に換装する場合、この安定器は不要になります。安定器の無駄な消費電力も削減できます。万が一モノが当たったり、地震等で落下した際にも飛散防止素材の為、安心してお使い頂けます。

電気料金のみ費用対効果表





- 弊社では、開発・デザイン・設計・施工を一貫して承っております。
ご要望の際は、詳細をお打合せの後、お見積りさせていただきます。
- 弊社製品は初期コストの負担の少ない**リース(割賦)販売**も可能です。
- 弊社オリジナル各種LED照明・外部照明もご相談ください。
- 御社オリジナル製品も承りますので、別途お問合せください。

YRS Trade
株式会社ユアーズ・トレード